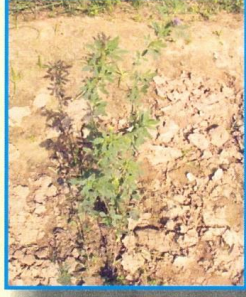


# সর্বভারতীয় সমন্বিত গোখাদ্য গবেষণা প্রকল্প



**LUCERN**



বিধান চন্দ্র কৃষি বিশ্ববিদ্যালয়  
কল্যাণী কেন্দ্র

## লুসার্ন (মেন্ডিকাগো স্যাটাইভা এল.)

জমি ও মাটি :

সমতায়ুক্ত দৌয়াশ থেকে কাদা দৌয়াশ মাটিতেই এই ফসল ভালো জন্মায়। জমি প্রস্তুতের জন্য ৩-৪ টি গভীর লাঙল দেবার এর সেই দেওয়া হয়।

বীজের হার ও বপন :

সুপারিশ অনুসারে বীজের হার ১৫-২০ কেজি প্রতি হেক্টর। এই ফসলটি অক্টোবর নভেম্বর মাসে ভালোভাবে চাষ করা যায়। ঠান্ডা, শুকনো ও রৌদ্রকনোজ্জ্বল আবহাওয়ায় এই ফসল ভালো হয়। ছোট শীতের জন্য এই অঞ্চলে জলদি বপন করা হয়। যেহেতু এই শিম্বিগোত্রীয় ও বীজের আচ্ছাদন শক্ত তাই বপনের আগে ভালোভাবে নজর দেওয়া উচিত যাতে আচ্ছাদন নরম করা যায় ও জীবানু যোগ করা হয়। ৬-৮ঘন্টা জলে বা ১৫মিনিট ঘন  $H_2SO_4$  এ ডুবিয়ে রাখলে বীজের অঙ্কুরোদগম ভালো হয়। রাইজোবিয়াম জীবানু প্রয়োগে ফলন বাড়ে। যদি আগে লুসার্ন চাষ হয়ে থাকে তবে